

Grünes Licht für „Edelhof“

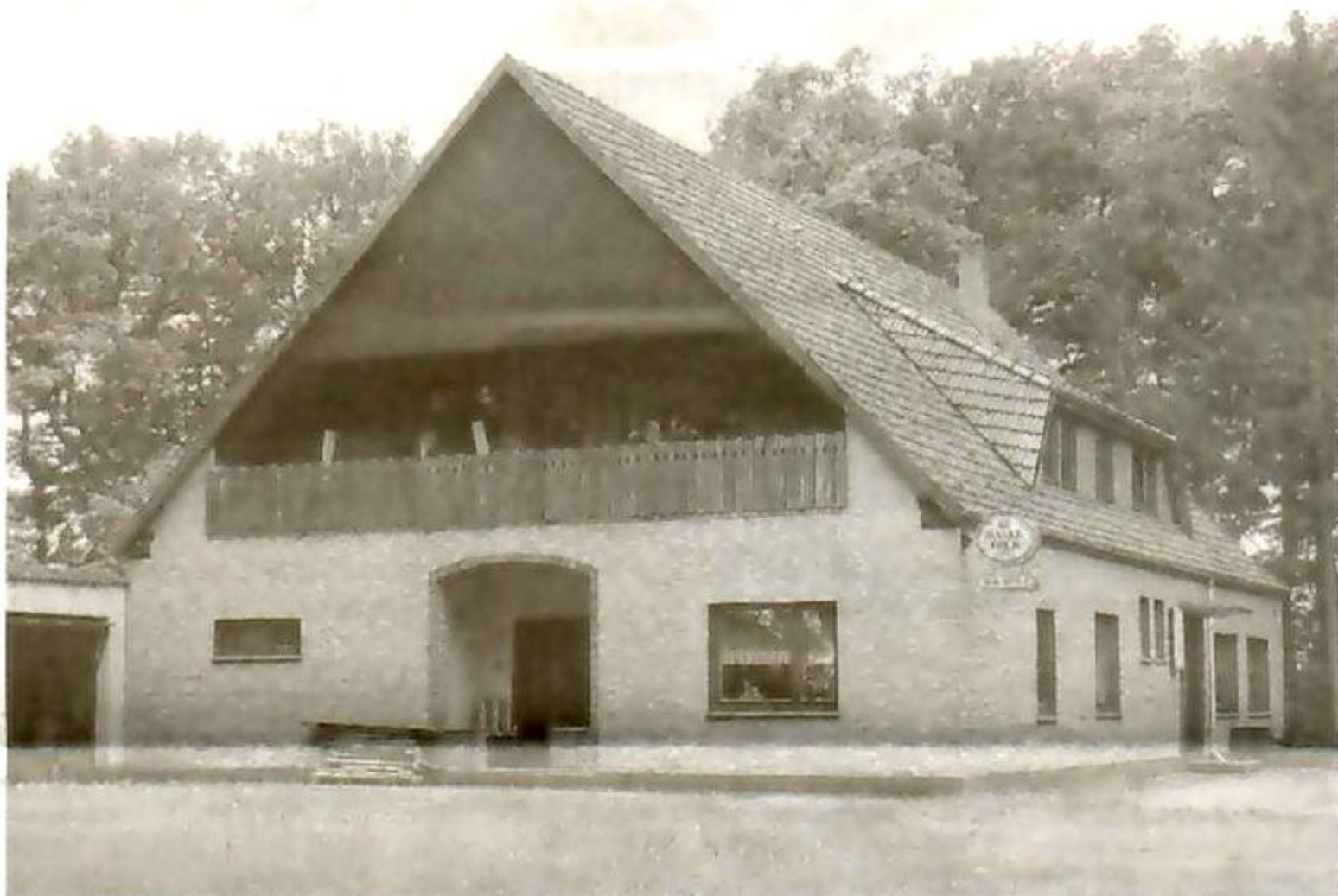
„Kunst & Therapie“ möchte hier Schulungszentrum einrichten

Von unserem Redakteur
Uwe Dammann

OTTERSBERG. Weiterhin grünes Licht für das Schulungs- und Übernachtungszentrum des Vereins „Kunst & Therapie“ auf dem Edelhof im Ortsteil Campe: Der Rat segnete einstimmig die Bauleitplanung für den „Edelhof“ ab. Wie berichtet, will der Eigentümer des Hofes in Kooperation mit dem Verein „Kunst & Therapie“ das Schulungs- und Übernachtungszentrum als Ergänzung zum geplanten Gesundheitszentrum in der Ortsmitte einrichten. Auf dem Edelhof ist ein Seminarraum für Sitzungen und Veranstaltungen bis zu 25 Personen vorgesehen. Außerdem ist geplant, hier Übernachtungsmöglichkeiten für bis zu 20 Personen einzurichten. Zusätzlich sollen zwei bis drei Künstler

im Atelier arbeiten können. Da das betreffende Grundstück im Außenbereich im Landschaftsschutzgebiet „Wümmewiesen/Walletal“ liegt, hat die Verwaltung Kontakt mit dem Landkreis Verden aufgenommen, um zu klären, was aus planungsrechtlichen Gründen erforderlich ist, um das Vorhaben umzusetzen. Im Bereich Edelhof wird sich die neue Abgrenzung an der Grenze des FFH-Gebietes orientieren, so dass die zukünftig außerhalb des Schutzgebietes liegen wird.

Mit dem Abschluss des Verfahrens ist allerdings erst im Frühjahr 2008 zu rechnen. Der Rat stimmte deshalb nun einstimmig für die Änderung des Flächennutzungsplanes für das Vorhaben „Edelhof“ und listete die regionalen Naturschutzverbände auf, die an dem Verfahren beteiligt werden.



Abseits im Ortsteil Campe gelegen: Der Edelhof – hier sollen nach den Plänen des Vereins Kunst & Therapie ein Schulungs- und Seminarhaus eingerichtet werden. FOTO: UWE DAMMANN